



Benefit one

株式会社ベネフィット・ワン

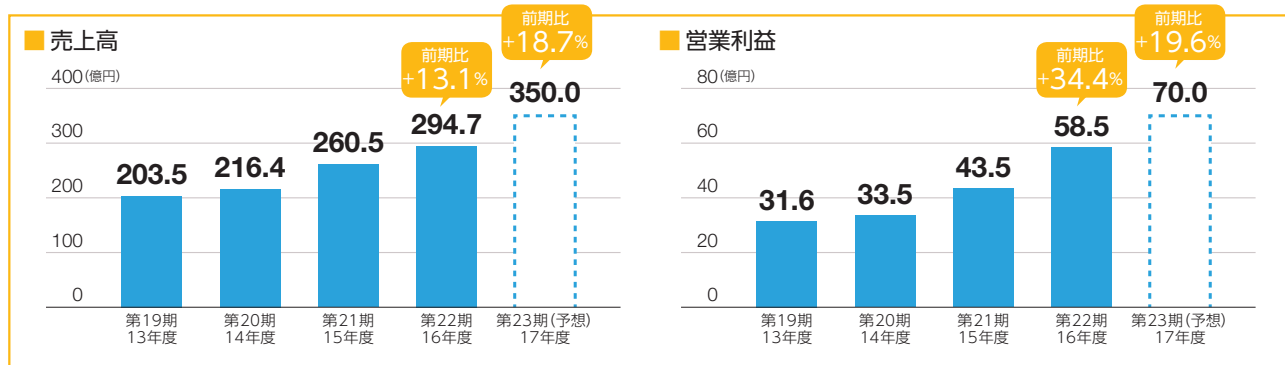
報告書 2016年4月1日 ~ 2017年3月31日

Top Message



会員ネットワークを活かして、
加速度的な事業成長を図ります。
2017年度は2桁の増収増益で
売上高350億円、
営業利益70億円を目指します。

代表取締役社長 白石 徳生



● 2017年度 主要事業の重点施策

福利厚生+パーソナル+CRM

2017年度 売上高 **206.1**億円／営業利益 **61.6**億円
(前期比+8.2%) (前期比+16.5%)

2016年度は、獲得会員数増加により会費収入が拡大し、売上高は前期比6.0%増の190.5億円となりました。また、オペレーション効率化が進み原価率が低減したことで、営業利益も同23.6%増の52.9億円となりました。

2017年度は、引き続き会員数の拡大を図ることで会費収入を増加させるとともに、スケールメリットの向上、業務見直し等により原価率・販管費率を引き下げることで増益を計画しています。(営業利益率は前期比2.1ポイント向上)

法人・個人ともに会員獲得を推進し、2018年4月会員数900万人を目指します。

福利厚生事業

2017年度 売上高 **153.6**億円(前期比+7.3%)

事業環境では、働き方改革や同一労働同一賃金等の社会情勢が追い風になっています。福利厚生+ポイント+健康を一体サービスで提供できる強みを活かし、今後BPO (Business Process Outsourcing) プラットフォームを構築予定です。

インサイドセールスや代理店網の活用により、効率的な中小企業獲得戦略を推進し、2018年4月会員数500万人を目指します。

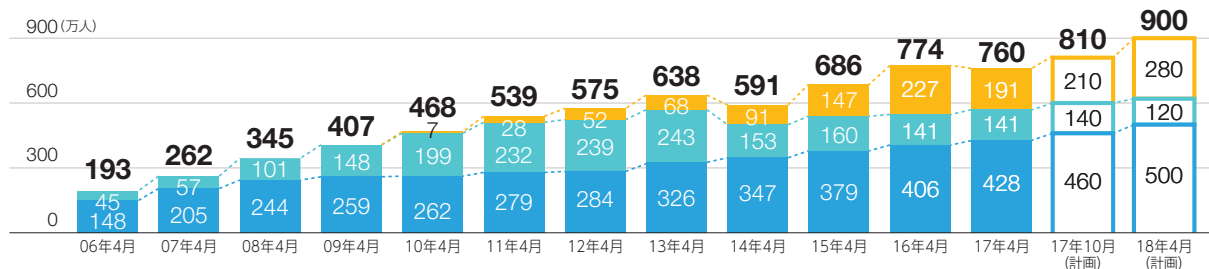
パーソナル事業

2017年度 売上高 **46.6**億円(前期比+11.9%)

既存協業先とのレベニューシェアで単価引き上げを行うとともに、夏以降は大手通信キャリアとの協業事業が業績に寄与する予定です。通信、不動産、金融、エネルギーインフラ業界等との協業交渉も継続中で、2018年4月会員数280万人を目指します。

■ 総会員数の推移

■ 福利厚生会員 ■ CRM会員 ■ パーソナル会員



インセンティブ事業

2017年度 売上高 **45.0**億円／営業利益 **7.5**億円
(前期比+20.4%) (前期比+35.4%)

2016年度は、取引先の予算拡大に加え、ポイント交換が順調に進んだことで、売上高は前期比53.0%増の37.4億円となりました。売上成長に加えポイント交換差益率が改善したことで、営業利益も同67.2%増の5.6億円となりました。

2017年度は前期未消化分の繰越ポイント49億円に加え、新規取引先付与ポイントとして7億円、既存取引先での付与ポイント増67億円を計画しています。

販促インセンティブを中心に顧客数が拡大している他、1社当たりの受注単価も上昇しております。ヘルスケア事業や社外ベンチャーとの連携を推進することで、ポイントの活用範囲を広げていきます。

海外事業

2017年度 売上高 **10.1**億円／営業利益 **△2.0**億円
(前期比+7.2億円) (前期比+0.2億円)

2016年度は、REWARDZ社（シンガポール現地法人）へ出資し12月より子会社化しており、アジア展開における協業を推進しています。

HR Techによる福利厚生、ポイントプログラムが脚光を浴びており、シンガポール、インドネシアではマーケットリーダーを目指します。アジア地域はREWARDZ社を核に展開し、北米・欧州はローカルパートナーを含む事業基盤強化を図ります。

海外事業は先行投資段階ではありますが、2017年度は前期比3.5倍の売上高を目指します。

ヘルスケア事業

2017年度 売上高 **75.0**億円／営業利益 **4.5**億円
(前期比+50.6%) (前期比+53.8%)

2016年度は、健診、保健指導、ストレスチェック、健康ポイント等のサービスの引き合いが強く、売上高は前期比17.0%増の49.8億円となりました。業務効率改善により原価率が減少、販管費も抑制されたことで、営業利益も同3.2億円増の2.9億円となりました。

2017年度は、大型複数年契約の受注により売上は大きく伸長、健診・保健指導の分野でトップシェアとなる見通しです。また、健康ポイントについても、福利厚生、インセンティブとのクロスセル強化でトップシェアを目指します。

IT活用によるオペレーション効率化を継続することで、成長基盤をより強固なものにしていきます。

その他の事業

CRM事業

2017年度 売上高 **5.8**億円(前期比+2.0%)
※営業利益は福利厚生+パーソナル+CRMご参照

コストダウン事業

2017年度 売上高 **5.9**億円／営業利益 **1.3**億円
(前期比+18.2%) (前期比+46.0%)

BTM事業

2017年度 売上高 **1.8**億円(前期比+37.4%)／通期黒字化

インバウンド事業

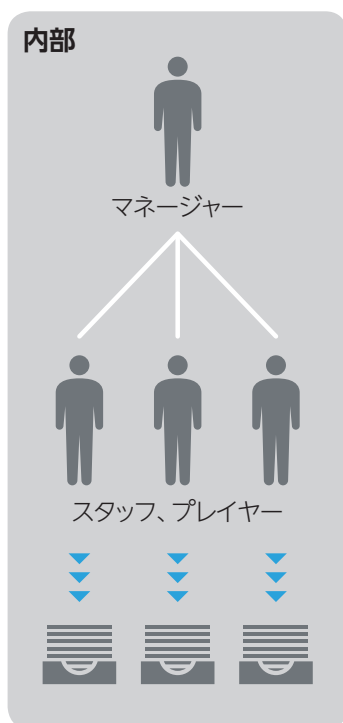
2017年度 売上高 **2.2**億円(前期比+59.8%)／通期黒字化

働き方改革

今後飛躍的な成長を図るためには、社外のリソース活用が鍵となります。これまでの社員のみによるやり方では、顧客の拡大による業務量が制約となってしまいます。そこで当社では、当社独自の働き方改革「NeoWorks」において、課題解決を図っていきます。業務の標準化・マニュアル化・映像化等を通

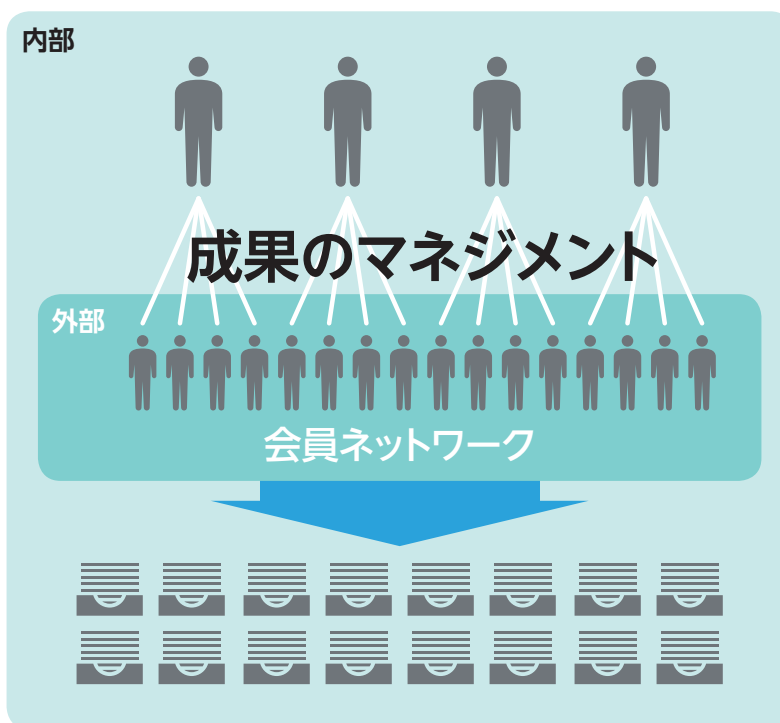
して、定型業務を外部化する計画で、効率改善により、収益性の一層の向上を図ります。外注先は、当社OB・OGをはじめ、会員の方々にも対象を拡大していく予定です。既に一部運用を開始しており、今後はクラウドサービス等の利用による在宅勤務やサテライトオフィス設置も順次進めていきます。

現在の働き方



内部の
社員だけの世界

今後の働き方

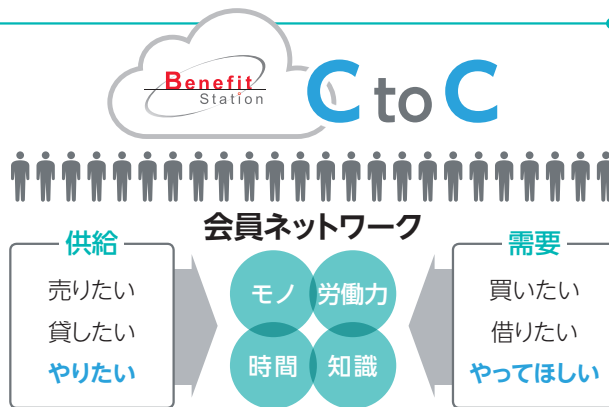


圧倒的な**成長加速**

C to C市場について

また、当社では個人のもつモノやスキルなどの遊休資産を活用する環境づくりに挑戦しています。第1段階として、モノの売買譲渡、およびスキルを活用したお手伝いを会員間で行うことのできるアプリを、7月下旬以降に公開予定です。アプリ利用料・売買手数料は無料であり、会員様同士のシェアリングエコノミーとして、幅広い利用を期待しています。

本サービスでは、福利厚生という切り口からシェアリングエコノミーに取り組んでおり、「安心・安全」が強く求められる日本市場において、潜在的なニーズは大きいものと考えています。



株主の皆様へ

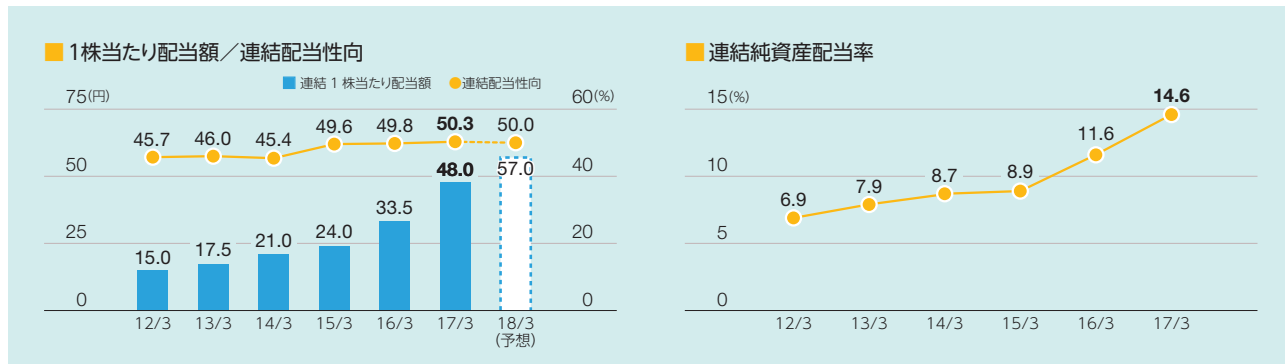
当社は、株主の皆様への利益還元について、純資産配当率を5%以上、配当性向45%以上を目標に、継続的かつ安定的な配当を行うことを基本方針としています。

上記方針に基づき、直近の業績をふまえ2016年度の期末配当は、当初計画の1株当たり43円から48円へ増配いたしました。

なお、2017年度につきましても、1株当たり57円の配当を計画しております。

当社の事業領域においては、近年の国策はいずれも後押しとなっており、事業拡大の好機ととらえています。

株主の皆様には、引き続き、当社事業の発展にご期待いただき、一層のご支援を賜りますようお願い申し上げます。



※ 2013年10月1日を効力発生日として、普通株式1株を200株に分割し、1単元の株式数を100株とする単元株制度を採用しております。上記は当該株式分割を考慮し遡及修正を行った金額を記載しております。

B e n e f i t o n e 株主優待のご案内

毎期末の株主名簿に記録された株主の皆様へ、当社商品の福利厚生サービス(宿泊施設・スポーツクラブ・グルメ等の各種サービスが割引料金で利用可能)を提供いたします。

● 保有株式数別優待の内容



100株以上 2,000株未満	ベネフィット・ステーション 株主様コースA
2,000株以上	ベネフィット・ステーション 株主様コースB

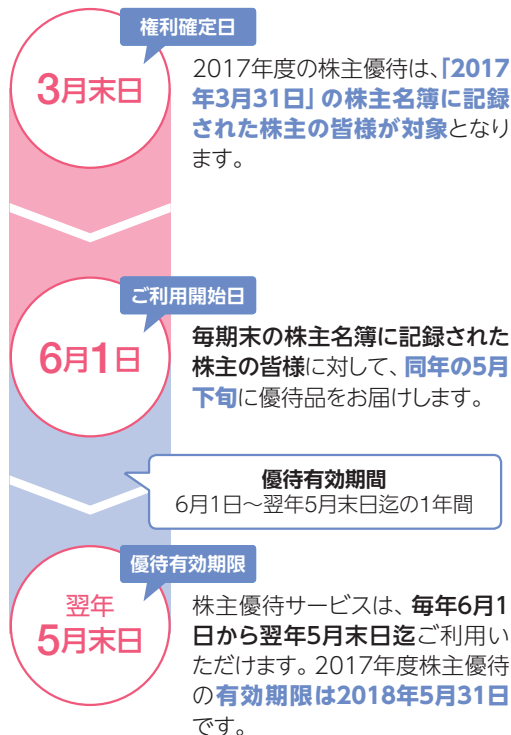
※株主様コースBは、宿泊メニューを中心に株主様コースAのサービス内容をより優遇したものです。

※会報誌は優待品に含まれません。会報誌の内容につきましては、会員専用サイト(<http://www.benefit-one.co.jp>)をご参照ください。

※株主様コースでは、企業会員向けコースと一部メニューが異なる場合があります。

※提携施設および提供サービス内容は予告なく変更する場合があります。

● 2017年度優待の流れ



ガイドブックに関するご案内

情報更新頻度を上げ、検索やご利用履歴などの利便性を上げる目的で、ベネフィット・ステーションのサービスご利用に関するご案内を紙媒体からWEB・スマホ等の電子メディアへ移行する方針です。

ガイドブックの新規発刊は終了となり、株主様向けにも2018年度からは、電子メディアのみでのお届けとなります。

より一層の利便性向上と、お得なメニューの充実を目指して参りますので、ご理解・ご支援いただけますよう、お願い申し上げます。

※2017年度のガイドブックのお申込みにつきましては、会員専用サイト(<http://www.benefit-one.co.jp>)よりお申込みください。(お一人様1冊まで無料)

受付期間：2017年6月1日～2018年2月28日
メニューNo. 900011 Benefit Station ガイドブック購入サービス(無料)

業界初 イオンシネマで \即時/ インターネット 座席予約スタート!



全国
87館

イオンシネマ WEB限定

イオンシネマ CINEMAチケット

通常1,800円 → **1,300円**



670546

検索

事前に座席予約
しているので、空席の心配をせず
スムーズに映画鑑賞ができる!

新しい利用方法

1



会員専用サイトでお申込み後、メールにてACチケット(CINEMAチケット)を受信。

2



イオンシネマが運営する「e席リザーブ」にアクセスし、「チケット購入番号」「暗証番号」を入力
のうえ、お好みの作品・時間・座席を予約!

3



イオンシネマの劇場内にあるチケット発券機にてチケット発券し、入場!

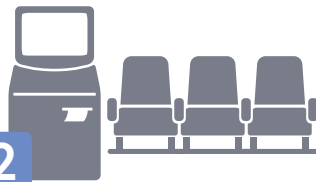
これまでの利用方法

1



会員専用サイトでお申込みし、メールにてCINEMAチケット[コードタイプ]を受信。

2



イオンシネマの劇場内にあるチケット発券機にて座席予約。

3



希望の上映時間の座席を予約
するために、映画館へ早目に
向かうことが必要でした。

上映時刻まで
待機し、入場。

午後一の映画がみたいけど
座席は残っているかな…。

PC・スマートフォン・携帯から

ベネフィット

検索

して、会員専用サイトで

Menu No.

検索

※画像はイメージです。

夏ギフト特集

株主優待 \ お得 / 情報

ベネ通販は夏ギフトが最初からお買い得!

お申込みおよび
商品代金
お支払い期限

7月24日(月)

ベネ通販は、
お届け先が最大20件
登録できるため、
ギフトのご注文の際に
とても便利です。

※商品の特性上、お取替え・ご返品および配送日時のご指定はお受けできませんのであらかじめご了承ください。
※商品により配送時期が異なる場合がございます。※7/7(金)以降、お支払いはクレジットカード限定となる予定です。

こだわりの味わいをご家庭でも
手軽に楽しめる華やかなアイスキャンディ
にしました。



No.23101226
コールド・ストーン・クリームリー
プレミアムアイスキャンディ 10本セットCS-50

希望小売価格: ¥5,400 会員価格: **¥4,800** (税込)

【商品内容】●練乳イチゴフルーツキャンディ 2本、オレンジフルーツキャンディ・イチゴミルク・ミッドナイトディライト・チョコアーモンド・マンゴフルーツキャンディ・マンゴショートケーキ・ストロベリーショートケーキ・ベリーベリーショートケーキ各1本/合計10本 ●冷凍
※沖縄・離島への配送不可

11%OFF

バラエティに富んだ美味しさを
詰め合わせたギフトセットです。



31%OFF

No.23000149
伊藤ハム 伝承献呈 IGM-506

希望小売価格: ¥5,400 会員価格: **¥3,700** (税込)

【商品内容】●特選ロースハム360g・直火焼豚200g・特選直火焼ポークロウ215g・ポークテースト190g・特選ポークウインナー100g×2個
●賞味期限: 冷蔵55日



生産地として名高く、芳醇な香り、たっぷりの果汁、清々しい甘みが特長の山梨の桃。やわらかくとろける甘さの北海道赤肉メロン、深みのある色艶と気品のある形から「黒真珠」と称される広島県産三次ピオーネを詰合せました。



No.56601512
夏の旬果詰合せ

希望小売価格: ¥6,480 会員価格: **¥5,080** (税込)

【商品内容】●山梨の桃2玉(計約540g)、北海道メロン1玉(約1.2kg)、広島県産三次ピオーネ約400g×1房
※お届け期間: 7月上旬~8月上旬 ※天候状況によりお届け期間が変更される場合がございます。お届け日のご指定はお受けできません。

21%OFF

カゴメの定番ギフトで涼やかな
ごあいさつを!



10%OFF

No.62602691
カゴメフルーツ+野菜飲料ギフト
KSR-30W

希望小売価格: ¥3,240 会員価格: **¥2,900** (税込)

【商品内容】●100CAN(ピンクグレープフルーツ×6・アップル×4・オレンジ×4・グレープ×4)各160g、野菜生活100・野菜生活100(紫の野菜・黄の野菜)各160g×各3 ●賞味期限: 製造後常温540日

5年連続、
千疋屋商品で
人気ナンバーワン!



10%OFF

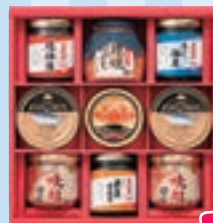
No.23101011
銀座千疋屋 銀座ゼリー

希望小売価格: ¥3,240 会員価格: **¥2,900** (税込)

【商品内容】●商品内容: マンゴー、キウイ、ブルーベリー 75g×各2個、ラフランス、グレープフルーツ、さくらんぼ 75g×1個 計9個 ●賞味期限: 常温300日 ※沖縄・離島への配送不可



毎日の食卓にたのしみが増える
ちょっと贅沢なプレゼント。



23%OFF

No.62602690
酒悦&宝幸海の幸バラエティギフト HSK-35AP

希望小売価格: ¥3,780 会員価格: **¥2,900** (税込)

【商品内容】●酒悦(福神酒120g、のり佃煮130g、黒蜜入り黒豆甘露煮140g)、マルハニチロまぐろ油漬あらほぐし100g×2、宝幸(焼鮭ほぐし60g×2・紅ずわいがにほぐし身50g)、焼ほぐししゃも御入り60g
●賞味期限: 製造後常温360日

会員専用サイトにはまだまだたくさんございます! Yahoo!、Googleで検索

ベネ通販 夏ギフト

検索

●「ベネ通販」掲載商品は本誌掲載商品も含めて、すべてWeb限定の企画です。会員専用サイトよりお申込みください。●沖縄・北海道・離島や特別商品など別途送料が必要な場合は、ご注文後発送までにご連絡いたします。●お申込み後のキャンセル・返品・交換はお受けいたしかねます。お届け時に欠損・故障があった場合は会員専用サイトにてお問合せください。●掲載商品は、すべて限定数販売となります。状況により予告なく販売終了・仕様変更などをすることがございます。●商品により、お申込み・ご購入期日の設定がある場合がございます。商品詳細をご確認ください。●画像はイメージです。

連結財務諸表

連結貸借対照表(要約)

(単位:百万円)

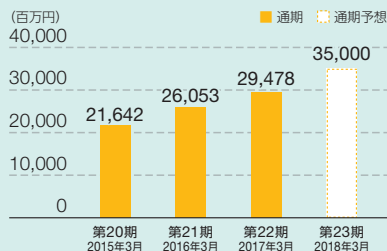
科目	第21期	第22期
	[2016年3月31日現在]	[2017年3月31日現在]
資産の部		
流動資産	16,180	20,267
固定資産	5,821	6,512
有形固定資産	1,604	1,667
無形固定資産	1,696	1,795
投資その他の資産	2,521	3,048
資産合計	22,002	26,779
負債の部		
流動負債	9,431	11,138
固定負債	643	928
負債合計	10,074	12,067
純資産の部		
株主資本		
資本金	1,527	1,527
資本剰余金	1,467	1,636
利益剰余金	11,813	14,316
自己株式	△ 3,194	△ 3,372
株主資本合計	11,614	14,107
その他の包括利益累計額	239	575
非支配株主持分	73	29
純資産合計	11,927	14,712
負債純資産合計	22,002	26,779

連結損益計算書(要約)

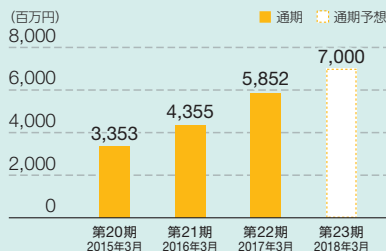
(単位:百万円)

科目	第21期	第22期
	2015年4月1日から 2016年3月31日まで	2016年4月1日から 2017年3月31日まで
売上高	26,053	29,478
売上原価	15,812	17,450
売上総利益	10,241	12,027
販売費及び一般管理費	5,885	6,175
営業利益	4,355	5,852
営業外収益	53	49
営業外費用	94	173
経常利益	4,313	5,727
特別利益	15	9
特別損失	17	—
税金等調整前当期純利益	4,311	5,737
法人税、住民税及び事業税	1,682	1,979
法人税等調整額	△ 48	△ 50
当期純利益	2,678	3,809
非支配株主に帰属する当期純損失(△)	△ 59	△ 46
親会社株主に帰属する当期純利益	2,737	3,855

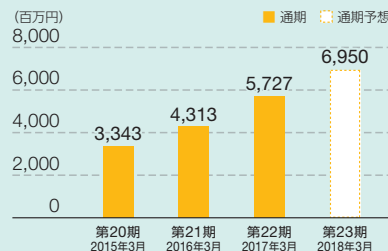
● 売上高



● 営業利益



● 経常利益



連結キャッシュ・フロー計算書(要約)

(単位:百万円)

科目	第21期	第22期
	2015年4月1日から 2016年3月31日まで	2016年4月1日から 2017年3月31日まで
営業活動による キャッシュ・フロー	3,941	5,765
投資活動による キャッシュ・フロー	33	△ 906
財務活動による キャッシュ・フロー	△ 2,527	△ 1,214
現金及び現金同等物に係る 換算差額	△ 32	△ 10
現金及び現金同等物の 増減額(△は減少)	1,415	3,633
現金及び現金同等物の 期首残高	6,669	8,262
新規連結に伴う現金及び 現金同等物の増加額	178	—
現金及び現金同等物の 期末残高	8,262	11,896

IRに関する詳しい情報は

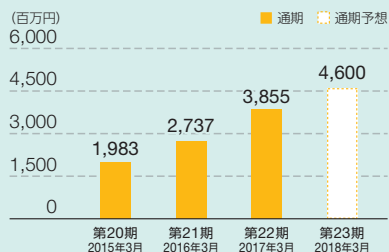
ホームページにおいてもIR情報の発信を行っておりますので、こちらもぜひご覧ください。



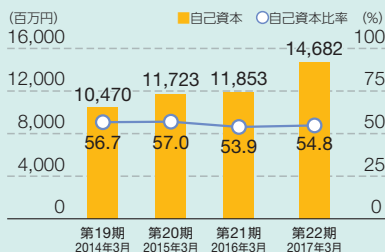
ベネフィット・ワン IR

検索

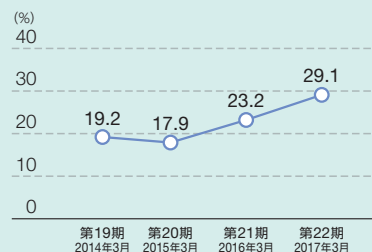
● 親会社株主に帰属する当期純利益



● 自己資本/自己資本比率



● 自己資本利益率(ROE)



会社概要 (2017年3月31日現在)

会社名 株式会社ベネフィット・ワン
 設立 1996年3月15日
 資本金 15億27百万円
 所在地 〒163-1035
 東京都新宿区西新宿三丁目7番1号
 新宿パークタワー 35階
 従業員数 1,005名(連結)

役員 (2017年6月29日現在)
 取締役会長 深澤 旬子
 代表取締役社長 白石 徳生
 取締役副社長 鈴木 雅子
 取締役 尾崎 賢治
 取締役 久保 信保
 取締役 濱田 敏彰
 取締役 田中 秀代

常勤監査役 加藤 佳男
 監査役 藤池 智則
 監査役 中川 惇
 監査役 後藤 健

株式情報 (2017年3月31日現在)

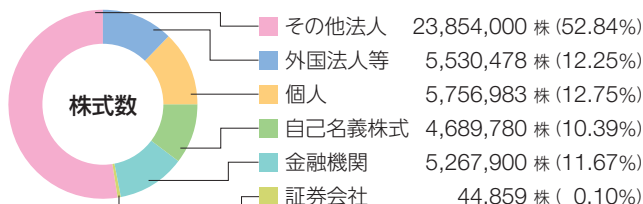
発行可能株式総数 140,000,000 株
 発行済株式の総数 45,144,000 株
 株主数 8,947 名

大株主

株主名	所有株数(株)	持株比率(%)
株式会社パソナグループ	22,302,600	55.13
日本トラスティ・サービス信託銀行株式会社(信託口)	1,785,600	4.41
白石 徳生	1,050,400	2.60
日本マスタートラスト信託銀行株式会社(信託口)	982,200	2.43
CBNY—GOVERNMENT OF NORWAY	879,200	2.17
伊藤忠商事株式会社	613,800	1.52
STATE STREET LONDON CARE OF STATE STREET BANK AND TRUST, BOSTON SSBTC A/C UK LONDON BRANCH CLIENTS— UNITED KINGDOM	565,000	1.40
東京海上日動火災保険株式会社	400,000	0.99
株式会社日立製作所	400,000	0.99
資産管理サービス信託銀行株式会社(証券投資信託口)	385,000	0.95

※上記のほか、当社が保有している自己株式4,689,780株があります。
 持株比率は、自己株式を控除して算出しています。

株式分布状況



● 株主メモ ●

事業年度	毎年4月1日から翌年3月31日まで
定時株主総会	毎年6月開催
基準日	定時株主総会 毎年3月31日 期末配当金 毎年3月31日 中間配当金 毎年9月30日 そのほか必要があるときは、あらかじめ公告して 定めた日
株主名簿管理人	三菱UFJ信託銀行株式会社
同連絡先	三菱UFJ信託銀行株式会社 証券代行部 〒137-8081 東京都江東区東砂七丁目10番11号 Tel 0120-232-711 (通話料無料)
公告の方法	電子公告にて当社のホームページに掲載する。 http://www.benefit-one.co.jp/ ただし、やむをえない理由により電子公告をすることができない場合は、日本経済新聞に掲載いたします。
上場証券取引所	東京証券取引所