



平成 22 年 3 月 30 日

各 位

会社名 株式会社ベネフィット・ワン  
代表者名 代表取締役社長 白石 徳生  
(コード番号2412 東証第二部)  
問合わせ先 常務取締役コーポレート・センター部門長  
兼経営管理部長 小山茂和  
(TEL. 03-6892-5202)

## 組織変更ならびに人事異動に関するお知らせ

当社は、平成 22 年 3 月 30 日開催の取締役会において、組織変更ならびに人事異動について決議いたしましたので、下記のとおりお知らせいたします。

### 記

#### 1. 組織変更

##### (1) 組織変更の主旨

- ① CRM事業のさらなる拡大を目指すため、分散していたキラーコンテンツ機能（シニア層向け企画・販売、富裕層向け企画・販売、グルメコンテンツ開発・販売等）を、CRM事業部へ集約・統合致します。
- ② 出張手配・精算代行等を行う出張支援サービスへの参入本格化を踏まえ、新しく事業部を設置するものであります。

##### (2) 主たる組織変更内容

- ① 7 部門制から 6 部門制へ再編成します。(構成部門：「西日本事業部門」、「営業部門」、「CRM部門」、「ヘルスケア・ファイナンス部門」、「サービス部門」、「コーポレート・センター部門」。)
- ② 新規事業である出張支援サービスを積極的に推進すべく、「サービス部 ビジネストラベルチーム」を分離独立させ、「ビジネス・トラベル・マネジメント事業部」を新設します。
- ③ 「CRM部門」傘下の「CRM事業部」、「プレステージ事業部」、「NARP事業部」および、「サービス部門」傘下の「CHECK&CHECK事業部」の4事業部を、「CRM部門 CRM事業部」へ統合します。尚、「CHECK&CHECK事業部」の飲食加盟店開拓機能は、「CRM事業部 CHECK&CHECK推進室」へ移管します。

##### (3) 組織図

別紙の通りであります。

## 2. 人事異動

(1) 取締役の担当部門および委嘱を以下の通りとします。

(下線部は変更部分)

氏名・役職	新担当部門および委嘱名	旧担当部門および委嘱名
代表取締役社長 白石 徳生	監査部、社長室、 <u>営業部門</u> <u>ビジネス・トラベル・マネジメント事業部</u> 担当 <u>営業部門長</u>	監査部、社長室担当
常務取締役 太田 努	サービス部門、 <u>インセンティブ事業部</u> 、 <u>ダイレクト・マーケティング事業部</u> 担当 サービス部門長 兼 サービス部長	サービス部門、 <u>インセンティブ部門</u> 担当 サービス部門長 兼 サービス部長
常務取締役 小山 茂和	コーポレート・センター部門担当 コーポレート・センター部門長 兼 経営管理部長	(同左)
取締役 寺澤 雄太	西日本事業部門担当 西日本事業部門長 兼 西日本事業部長	<u>営業部門</u> 、西日本事業部門、 <u>CRM部門</u> 担当 営業部門長 兼 営業部長
取締役 宮川 洋一	ヘルスケア・ファイナンス部門、 <u>CRM部門</u> 担当 ヘルスケア・ファイナンス部門長 兼 ヘルスケア事業部長	ヘルスケア・ファイナンス部門担当 ヘルスケア・ファイナンス部門長 兼 <u>金融事業部長</u> 兼 ヘルスケア事業部長

(2) 執行役員人事を以下の通りとします。

(下線部は変更部分)

氏名・役職	新役職	旧役職
執行役員 瀧田 好久	<u>インセンティブ事業部長</u>	<u>西日本事業部門長</u> 兼 <u>西日本事業部長</u>
執行役員 玉置 光幸	CRM部門長 兼 CRM事業部長	(同左)
執行役員 近藤 剛	ダイレクト・マーケティング事業部長	<u>インセンティブ部門長</u> 兼 <u>インセンティブ事業部長</u> 兼 <u>ダイレクト・マーケティング事業部長</u>
執行役員 松尾 充善	<u>CRM事業部</u> <u>CHECK&amp;CHECK推進室長</u>	<u>NARP事業部長</u>

(3) 部長人事を以下の通りとします。

役職	新氏名	旧氏名
ビジネス・トラベル・マネジメント事業部長	佐藤 充弘	(新設)
営業部長	小澤 慶	取締役 寺澤 雄太
金融事業部長	有田 慎一	取締役 宮川 洋一

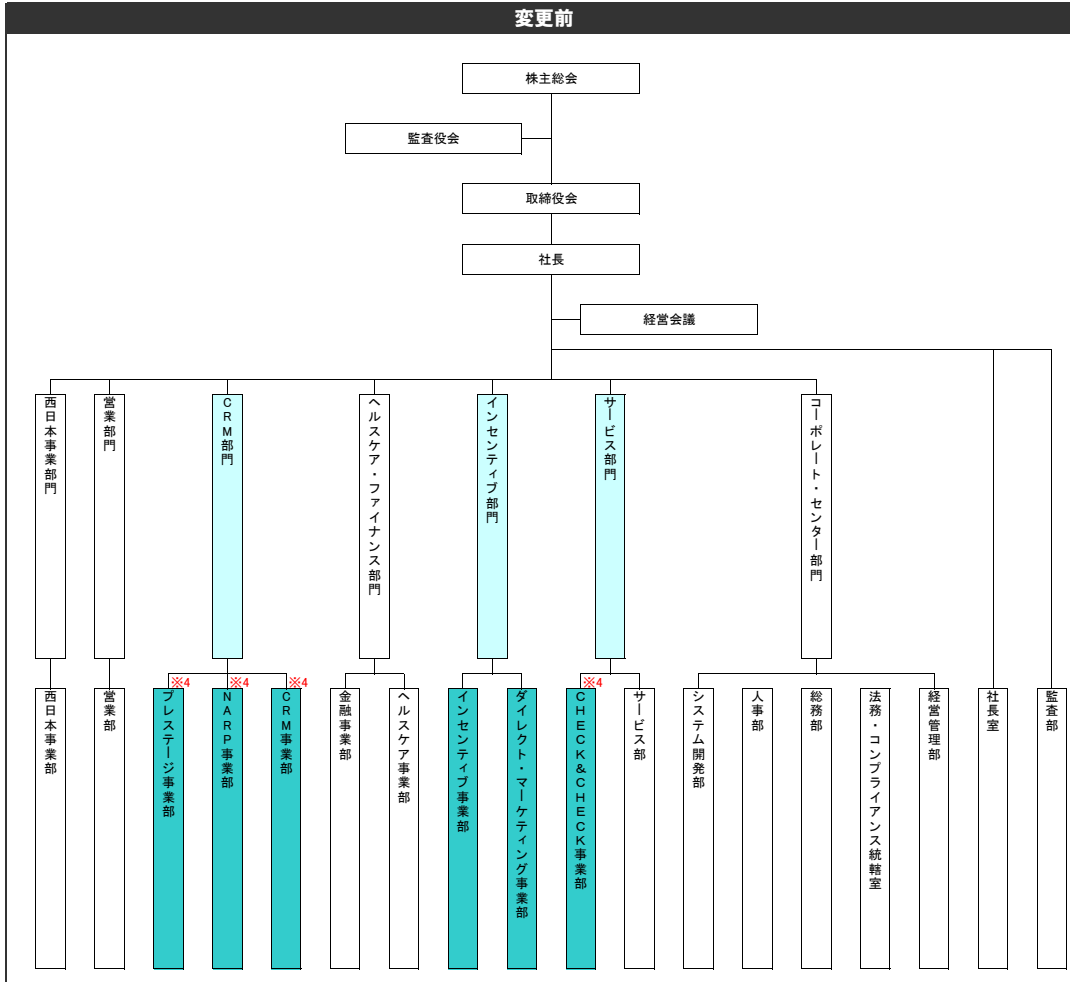
注) 今回の組織変更に伴い、プレステージ事業部、CHECK&CHECK事業部はCRM事業部へ統合されるため、両事業部長の黒塚篤志氏および鈴木梢一郎氏についてはその役職を解き、新たにCRM事業部部長と任命する。

### 3. 適用日

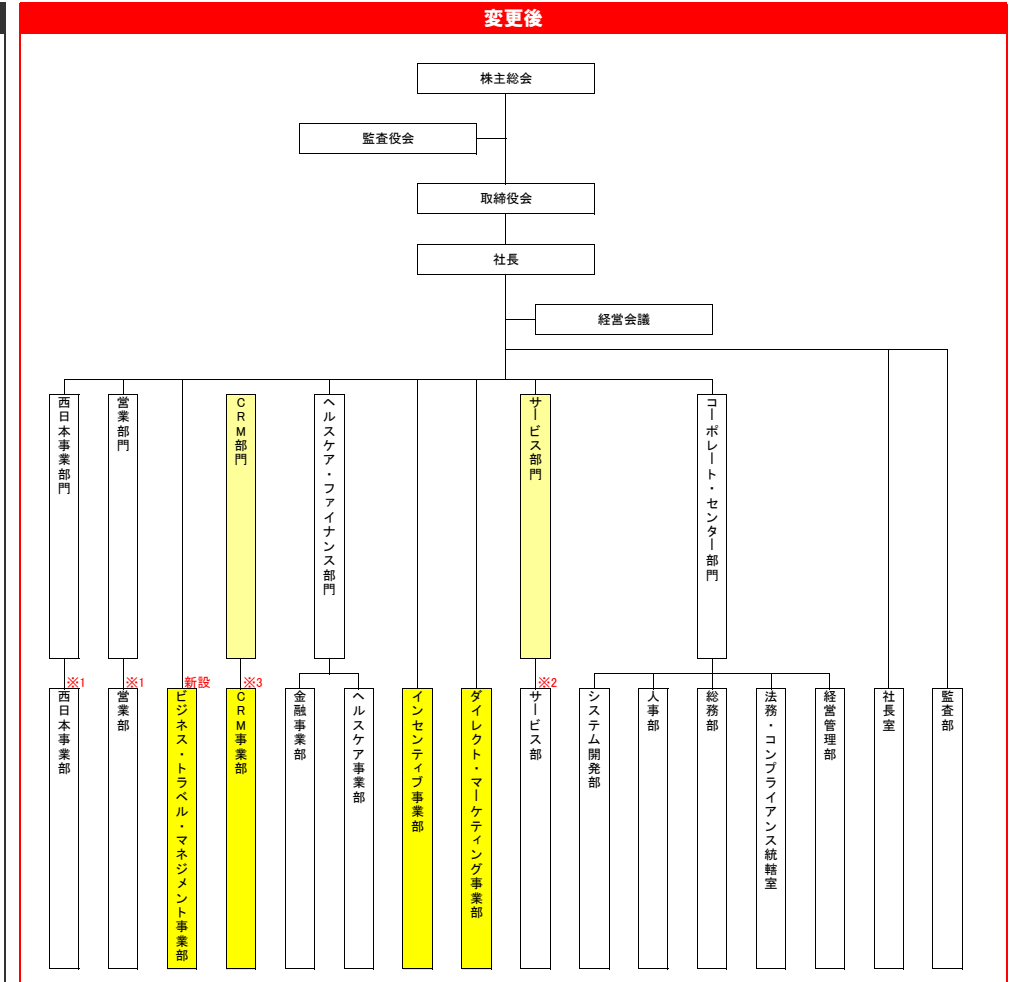
平成22年4月1日

以上

# 【 全 体 組 織 図 】



※4 CRM事業部へプレステージ事業部、NARP事業部、CHECK&CHECK事業部機能を統合する。



※1 営業部には本社、札幌、仙台、横浜の各支店を含み、西日本事業部には、大阪、浜松、名古屋、富山、京都、広島、高松、松山、福岡の各支店を含む。

※2 サービス部に、松山カスタマーセンターを含む。

※3 CRM事業部に、CHECK & CHECK推進室を含む。